

2018-06-06



Tillvalslista NCC Design

Denna tillvalslista tillhör produkterna *Design Alfa*, *Design Duo* & *Design Quattro*. Särredovisade projekt- och lägenhetsval (avser utformning såväl som kostnad) ingår inte i basutförandet. Beskrivning av ingående byggdelar och artiklar avser kvalitetsnivå för levererad slutprodukt. Enskilda delar med specificerad leverantör kan komma att utbytas mot likvärdigt alternativ. Denna lista och övriga handlingar kompletterar varandra med avseende på omfattning, funktion, kvalitet och utseende.

Innehåll

Produkter	3
Design Alfa	3
Design Duo.....	3
Design Quattro.....	3
Projektval	4
Alternativ bottenvåning.....	4
Alternativ bottenvåning med genomgående entré	5
Förstärkt grundplatta Design Duo	5
Förstärkt grundplatta Design Alfa & Design Quattro.....	5
Radonskyddad grundplatta vid högriskmark	5
Tandad grundplatta	6
Fasadmaterial puts.....	6
Kulörval putsfasad	6
Sadeltak Design Duo.....	6
Sadeltak Design Alfa & Design Quattro	6
Sedumtak Design Duo	7
Sedumtak Design Alfa & Design Quattro.....	7
Frånluftsfläkt	7
Komfortgolvvärme våtrum.....	7
Utökad uteplats	7
Skärmvägg uteplats	7
Utanpåliggande balkong	8
Inglasad indragen balkong	8
Individuell tappvarmvattenmätning	8
Lägenhetsval.....	9
Öppen planlösning	9
Högre standard vitvaror, vita.....	9
Högre standard vitvaror, rostfria	9
Lantlig kökslucka.....	10
Hiss.....	10
Tjänster	11
Svanenmärkning	11
Energiberäkning	11
Brandskyddsdokumentation.....	11
Bullerutredning.....	11
Bygglovshandlingar.....	11
Tillvalsmatris	12
Ritningar.....	13
Design Duo – Plan 4 r.o.k. öppen planlösning	14
Design Duo – Fasad framsida sadeltak.....	15
Design Duo – Fasad vänster sida sadeltak	16
Design Duo – Fasad baksida sadeltak.....	17
Design Duo – Fasad höger sida sadeltak.....	18
Design Duo – Sektion sadeltak	19
Design Quattro – Plan alternativ bottenvåning.....	20
Design Quattro – Plan alternativ bottenvåning med genomgående entré.....	21
Design Alfa – Fasad baksida fribärande balkonger.....	22
Design Alfa – Fasad vänster sida fribärande balkonger.....	23
Design Alfa – Fasad höger sida fribärande balkonger.....	24
Design Duo – Fasad baksida fribärande balkonger	25
Design Quattro – Fasad baksida fribärande balkonger	26
Illustrationsexempel	27
Design Duo – Möblerad plan 4 r.o.k. 81,2 kvm – öppen planlösning, våning 1	28
Design Duo – Möblerad plan 4 r.o.k. 81,2 kvm – öppen planlösning, våning 2	29
Design Quattro – Möblerad alternativ bottenvåning.....	30
Design Quattro – Möblerad alternativ bottenvåning med genomgående entré	31

Kompletterande dokument

Produktbeskrivning Design Alfa
Produktbeskrivning Design Duo
Produktbeskrivning Design Quattro
Gränsdragningslista NCC Design

Produkter

Alla priser är exklusive moms.

Design Alfa

Projektunik offert

FÖRUTSÄTTNINGAR

- Normala grundläggningsförhållanden
- Normal radonnivå
- Enligt Eurocode (EKS 10): Snözon upp till 3,0 / Terrängtyp II / Klimatzon III eller IV
- Ett elabonnemang för fastigheten samt ett elabonnemang för varje lägenhet
- En undercentral för fjärrvärme och el per 3 st trapphus
- Specifikation i enlighet med tillhörande produktbeskrivning och gränsdragningslista
- Projektets placering och utformning måste tas i beaktning och planeras tillsammans med NCC för att uppfylla gällande energinorm

Design Duo

Projektunik offert

FÖRUTSÄTTNINGAR

- Normala grundläggningsförhållanden
- Normal radonnivå
- Enligt Eurocode (EKS 10): Snözon upp till 3,0 / Terrängtyp II / Klimatzon III eller IV
- Ett elabonnemang för fastigheten samt ett elabonnemang för varje lägenhet
- En undercentral för fjärrvärme per 12 st lägenheter
- Specifikation i enlighet med tillhörande produktbeskrivning och gränsdragningslista
- Projektets placering och utformning måste tas i beaktning och planeras tillsammans med NCC för att uppfylla gällande energinorm

Design Quattro

Projektunik offert

FÖRUTSÄTTNINGAR

- Normala grundläggningsförhållanden
- Normal radonnivå
- Enligt Eurocode (EKS 10): Snözon upp till 3,0 / Terrängtyp II / Klimatzon III eller IV
- Ett elabonnemang för fastigheten samt ett elabonnemang för varje lägenhet
- En undercentral för fjärrvärme och el per 3 st trapphus
- Specifikation i enlighet med tillhörande produktbeskrivning och gränsdragningslista
- Projektets placering och utformning måste tas i beaktning och planeras tillsammans med NCC för att uppfylla gällande energinorm

Projektval

Projektval avser val som görs för hela projektet.

Alla projektval ska ha gjorts vid tecknande av entreprenadkontrakt.

Alla priser är exklusive moms.

Alternativ bottenvåning

0 SEK/kvm BOA

ALLMÄNT

Design Alfa	<input type="checkbox"/> Ej valbart
Design Duo	<input type="checkbox"/> Ej valbart
Design Quattro	<input checked="" type="checkbox"/> Valbart

Alternativ bottenvåning Bottenvåningen som i standardutförande innehåller två 3 r.o.k., en 1 r.o.k. samt utrymme för barnvagns- /rullstolsrum och undercentral ersätts med två 4 r.o.k. samt utrymme för barnvagns- /rullstolsrum och undercentral.

4 r.o.k. – 93,8 kvm BOA

BOA för trapphus med tre våningar = 601,6 kvm

BOA för trapphus med fyra våningar = 808,6 kvm

BOA/BTA för trapphus med tre våningar = 0,74

BOA/BTA för trapphus med fyra våningar = 0,75

BRA för entréplan = 237,0 kvm

BRA för trapphus med tre våningar = 694,0 kvm

BRA för trapphus med fyra våningar = 918,0 kvm

Alternativ bottenvåning med genomgående entré

0 SEK/kvm BOA

ALLMÄNT

Design Alfa	<input type="checkbox"/> Ej valbart
Design Duo	<input type="checkbox"/> Ej valbart
Design Quattro	<input checked="" type="checkbox"/> Valbart

Alternativ bottenvåning med genomgående entré

Bottenvåningen som i standardutförande innehåller två 3 r.o.k., en 1 r.o.k. samt utrymme för barnvagns- /rullstolsrum och undercentral ersätts med en 4 r.o.k., en 3 r.o.k. samt utrymme för barnvagns- /rullstolsrum och undercentral samt genomgående entré.

3 r.o.k. – 76,0 kvm BOA

4 r.o.k. – 93,8 kvm BOA

BOA för trapphus med tre våningar = 583,8 kvm

BOA för trapphus med fyra våningar = 790,8 kvm

BOA/BTA för trapphus med tre våningar = 0,72

BOA/BTA för trapphus med fyra våningar = 0,73

BRA för entréplan = 236,0 kvm

BRA för trapphus med tre våningar = 693,0 kvm

BRA för trapphus med fyra våningar = 917,0 kvm

Förstärkt grundplatta Design Duo

400 SEK/kvm BOA

Förstärkt grundplatta Design Alfa & Design Quattro

150 SEK/kvm BOA

4.1 BYGGDEL – GRUND

Design Alfa	<input checked="" type="checkbox"/> Valbart
Design Duo	<input checked="" type="checkbox"/> Valbart
Design Quattro	<input checked="" type="checkbox"/> Valbart

Pris avser SEK/kvm BOA

Grundplatta

Förstärkt grundplatta för pålad grundläggning.

Radonskyddad grundplatta vid högriskmark

Projektunik offert

4.1 BYGGDEL – GRUND

Design Alfa	<input checked="" type="checkbox"/> Valbart
Design Duo	<input checked="" type="checkbox"/> Valbart
Design Quattro	<input checked="" type="checkbox"/> Valbart

Grundplatta

Appliceras vid högriskmark där radonhalten överstigen 50 000 Bq/m³ i jordluften. Gas- och radonmembran RAC 800 eller likvärdig monteras under grundplattans isoleringslager. Rör genomföringar tätas med radonskyddad stös.

Tandad grundplatta

20 000 SEK/st

4.1 BYGGDEL – GRUND

Design Alfa	■ Valbart
Design Duo	■ Valbart
Design Quattro	■ Valbart

Grundplatta

Grundplattorna mellan enheter (Design Duo) eller trapphus (Design Alfa & Design Quattro) tandas (förskjuts) i vertikalled.

Tandning tillåten mellan 200 och 300 mm för Design Duo.

Tandning tillåten mellan 200 och 500 mm för Design Alfa & Design Quattro.

Fasadmaterial puts

300 SEK/kvm BOA

4.2 BYGGDEL – YTTERVÄGG

Design Alfa	■ Ingående standard
Design Duo	■ Valbart
Design Quattro	■ Ingående standard

Yttervägg

Utvändigt fasadmaterial in till cellplast utgörs av:

Utsida

10 mm mellanputs på glasfiberväv i kulör NCS-1002-Y

Kulörval putsfasad

20 000 SEK/kulör/huskropp

4.2 BYGGDEL – YTTERVÄGG

Design Alfa	■ Valbart
Design Duo	■ Valbart
Design Quattro	■ Valbart

Yttervägg

10 mm mellanputs på glasfiberväv i valfrikulör

Utöver standardkulör NCS-1002-Y kan max två valfria kulörer väljas per huskropp

Sadeltak Design Duo

400 SEK/kvm BOA

Sadeltak Design Alfa & Design Quattro

200 SEK/kvm BOA

4.5 BYGGDEL – TAK

Design Alfa	■ Valbart
Design Duo	■ Valbart
Design Quattro	■ Valbart

Tak

Pulpettak ersätts av sadeltak med betongpannor.

Sedumtak Design Duo Sedumtak Design Alfa & Design Quattro

600 SEK/kvm BOA
300 SEK/kvm BOA

4.5 BYGGDEL – TAK

Projektval som endast är aktuellt tillsammans med pulpettak.

Design Alfa	■ Valbart
Design Duo	■ Valbart
Design Quattro	■ Valbart

Tak Pulpettaket kompletteras med ytskiktslösning av sedum.

Frånluftsfläkt

15 000 SEK/lgh

4.6 BYGGDEL – POD

Design Alfa	■ Valbart
Design Duo	■ Valbart
Design Quattro	■ Valbart

Kök Spisfläkt med kolfilter ersätts med frånluftsfläkt samt tillkommande kanalisation etc.
Vitvaror Frånluftsfläktens schakt påverkar lägenhetens BOA och klädkammarens förvaring i Design Alfa & Design Quattro.

Komfortgolvvärme våtrum

5 000 SEK/lgh

4.6 BYGGDEL – POD

Design Alfa	■ Valbart
Design Duo	■ Valbart
Design Quattro	■ Valbart

Våtrum Elektrisk komfortvärme med termostat installeras i våtrum.
Inrede/Vitvaror

Utökad uteplats

5 000 SEK/st

4.7 BYGGDEL – ENTRÉ

Design Alfa	■ Valbart
Design Duo	■ Valbart
Design Quattro	■ Valbart

Uteplats våning 1 Utökad djupmåt för uteplatserna på våning 1. Trädäcken blir 2400 mm djupa (standard är 1800 mm).

Skärmvägg uteplats

8 000 SEK/st

4.7 BYGGDEL – ENTRÉ

Design Alfa	■ Valbart
Design Duo	■ Valbart
Design Quattro	■ Valbart

Uteplats våning 1 Kompletterande skärmvägg som fästs i uteplatsen.
Samma djup som uteplatsen.
Höjd ca 1900 mm från ök trall på uteplats.

Utanpåliggande balkong

50 000 SEK/st

4.7 BYGGDEL – ENTRÉ

Design Alfa	■ Valbart
Design Duo	■ Valbart
Design Quattro	■ Valbart

Balkong

Kompletterande balkonger för lägenheter på andra våningen (Design Duo) eller andra till (tredje) fjärde våningen (Design Alfa & Design Quattro).

Balkongerna utgörs av fribärande (konsolande) med plattor av betong. Storlek balkongplattor är 1800x3500 mm.

Balkongräcke typ spröjsräcke av vitlackerad aluminium. I lägenheterna ersätts ett fönsterparti med en fönsterdörr.

Inglasad indragen balkong

20 000 SEK/st

4.7 BYGGDEL – ENTRÉ

Design Alfa	■ Ej valbart
Design Duo	■ Ej valbart
Design Quattro	■ Valbart

Inglasad indragen balkong

Komplettering med inglasning av indragen balkong i samband med entrén för 3 r.o.k. på andra till (tredje) fjärde våningen.

Inglasningen består av en stomme av aluminiumprofiler och våningshöga dörrar med vertikala tätprofiler.

Dörrarna skjuts åt sidan och viks inåt för att ge en optimal öppningsgrad.

Individuell tappvarmvattenmätning

2 000 SEK/lgh

4.10 BYGGDEL – INSTALLATION

Design Alfa	■ Valbart
Design Duo	■ Valbart
Design Quattro	■ Valbart

Individuell tappvarmvattenmätning

Individuell mätning av tappvarmvatten i de enskilda lägenheterna.

Mätaren placeras i fördelarskåpet i badrummets tak

Separat avtal med extern leverantör måste tecknas av kund för att ta del av information.

Lägenhetsval

Lägenhetsval avser val som görs för varje enskild lägenhet i projektet.
Alla priser är exklusive moms.

Öppen planlösning

10 000 SEK/lgh

4.3 BYGGDEL – INNERVÄGG

Design Alfa	<input type="checkbox"/> Ej valbart
Design Duo	<input checked="" type="checkbox"/> Valbart
Design Quattro	<input type="checkbox"/> Ej valbart

Innervägg

Gäller endast lägenhet med 4 r.o.k.. Innerväggarna kring sovrum/arbetsum till vänster om ytterdörren tas bort för att skapa en mer öppen planlösning. Vissa mindre justeringar avseende el ingår.

Högre standard vitvaror, vita Högre standard vitvaror, rostfria

11 000 SEK/lgh
14 000 SEK/lgh

4.6 BYGGDEL – POD

Design Alfa	<input checked="" type="checkbox"/> Valbart
Design Duo	<input checked="" type="checkbox"/> Valbart
Design Quattro	<input checked="" type="checkbox"/> Valbart

Kök

Vitvaror

Vitvaror från Electrolux

Informationen beskriver egenskaper hos vitvarorna. Information gällande modellnamn fås på begäran.

Inbyggnadshäll:	Induktionshäll, booster och Stop+Go funktion
Inbyggnadsugn:	Energiklass A, varmluft, digital timer och matlagningstermometer
Microvågsugn:	800W, elektronisk klocka med timer
Diskmaskin:	Energiklass A+, 45dB, LED-display
Kombinerad kyl/frys:	Energieffektivitetsklass A++, frostfri, LED-belysning
Kylskåp:	Energieffektivitetsklass A++, LED-belysning
Frys-skåp:	Energieffektivitetsklass A++, frostfri, fastfreeze-funktion, LED-belysning

Lantlig kökslucka

10 500 SEK/lgh

4.7 BYGGDEL – POD

Design Alfa	■ Valbart
Design Duo	■ Valbart
Design Quattro	■ Valbart

Kök
Stomme/inrede Kökslucka ersätts till Marbodal Form, lucka med ram, vit MDF, tjocklek 16mm.
Tillval gäller endast lucka.

Hiss

Projektunik offert

4.7 BYGGDEL – ENTRÉ

Design Alfa	■ Ingående standard
Design Duo	■ Valbart
Design Quattro	■ Ingående standard

Hiss Vid behov kan husen förses med en hiss till andra våningen.

Tjänster

Beställning av alla tjänster ska ha gjorts vid tecknande av entreprenadkontrakt.
Alla priser är exklusive moms.

Svanenmärkning

Design Alfa	■ Valbart
Design Duo	■ Valbart
Design Quattro	■ Valbart

Projektunik offert

Projektets placering och utformning måste tas i beaktning för att tjänsten ska kunna tillhandahållas.
Medför eventuell begränsning av projekt- och lägenhetstillval.



Produkten miljömärks enligt Svanen.

Svanen är Nordens officiella miljömärke, beslutad av Nordiska Ministerrådet för mer än 20 år sedan. Det är en frivillig, positiv märkning av varor och tjänster. Svanen gör det enkelt för konsumenter att välja de bästa produkterna ur miljösynpunkt. Svanen är också ett verktyg för företag som vill visa sitt miljöarbete och samtidigt bidra till utvecklingen av en hållbar produktion. Svanen bedömer miljöpåverkan från en vara eller tjänst under hela dess livscykel, från råvara till avfall. Det ställs hårda klimat- och miljökrav men även krav på funktion och kvalitet. Svanen tar hänsyn till alla miljöaspekter som till exempel klimatpåverkan, kemikalier, biologisk mångfald, utsläpp till luft, vatten och mark samt avfallshantering.

Energiberäkning

20 000 SEK/st

Design Alfa	■ Valbart
Design Duo	■ Valbart
Design Quattro	■ Valbart

Energiberäkning för en slutlig situationsplan till aktuellt projekt.

Brandskyddsdocumentation

35 000 SEK/st

Design Alfa	■ Valbart
Design Duo	■ Valbart
Design Quattro	■ Valbart

Brandskyddsdocumentation för en slutlig situationsplan till aktuellt projekt.

Bullerutredning

35 000 SEK/st

Design Alfa	■ Valbart
Design Duo	■ Valbart
Design Quattro	■ Valbart

Bullerutredning för en slutlig situationsplan till aktuellt projekt.

Bygglovshandlingar

20 000 SEK/st

Design Alfa	■ Valbart
Design Duo	■ Valbart
Design Quattro	■ Valbart

Bygglovshandlingar (typ: plan-, fasad- och sektionssritningar) för en slutlig situationsplan till aktuellt projekt.

Tillvalsmatris

■ Ingående standard
 ■ Valbart
 ■ Ej valbart

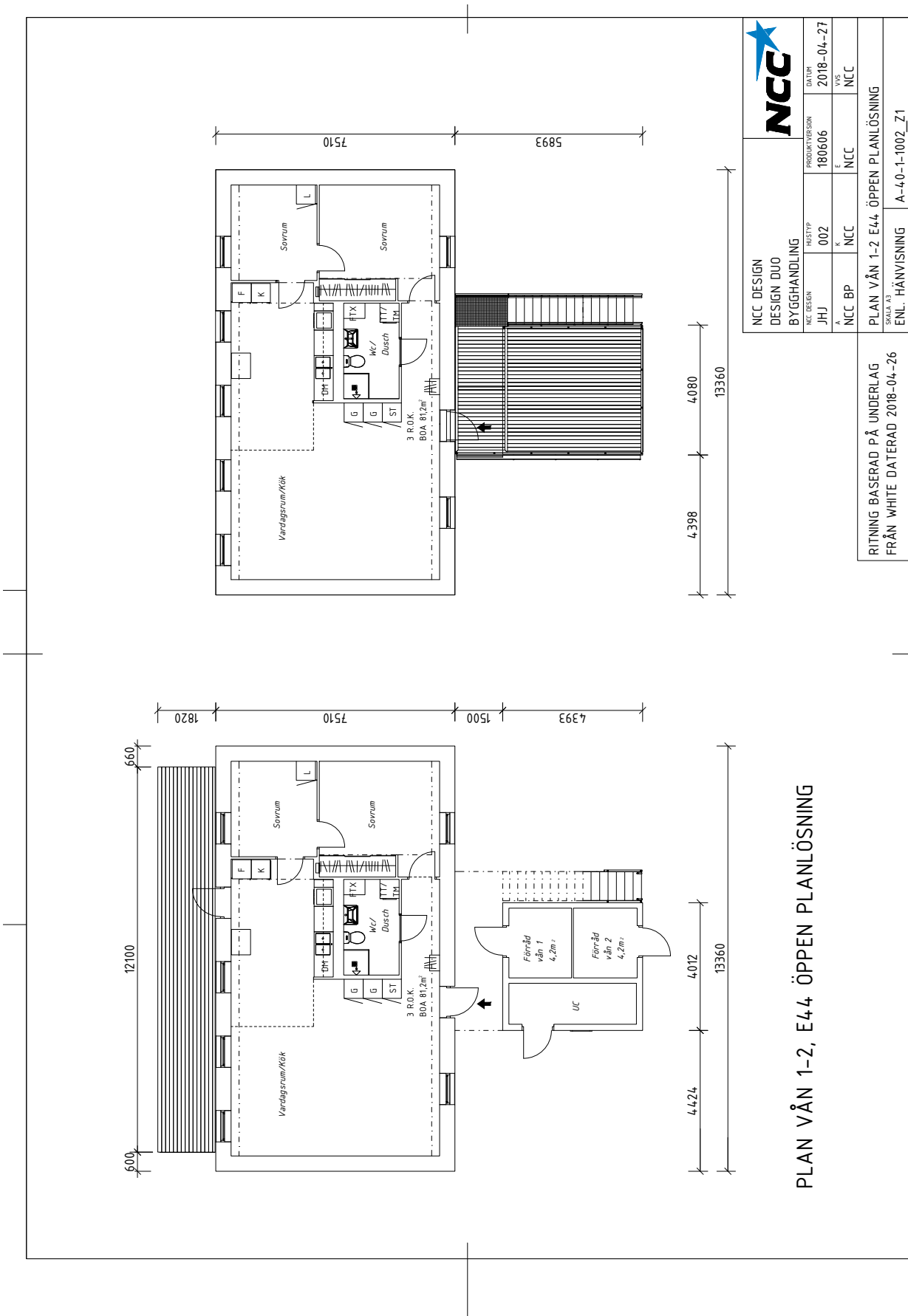
Projektval	Produkt		
	Design Alfa	Design Duo	Design Quattro
Alternativ bottenvåning	■	■	■
Alternativ bottenvåning med genomgående entré	■	■	■
Förstärkt grundplatta	■	■	■
Radonsäkrade genomföringar vid högrisk mark	■	■	■
Tandad grundplatta	■	■	■
Fasadmaterial puts	■	■	■
Kulörval putsfasad	■	■	■
Sadeltak	■	■	■
Sedumtak	■	■	■
Frånluftsfläkt	■	■	■
Komfortgolvvärme våtrum	■	■	■
Utökad uteplats	■	■	■
Skärmvägg uteplats	■	■	■
Utanpåliggande balkong	■	■	■
Inglasad indragen balkong	■	■	■
Individuell tappvarmvattenmätning	■	■	■

Lägenhetsval	Produkt		
	Design Alfa	Design Duo	Design Quattro
Öppen planlösning	■	■	■
Högre standard vitvaror	■	■	■
Lantliga köksluckor	■	■	■
Hiss	■	■	■

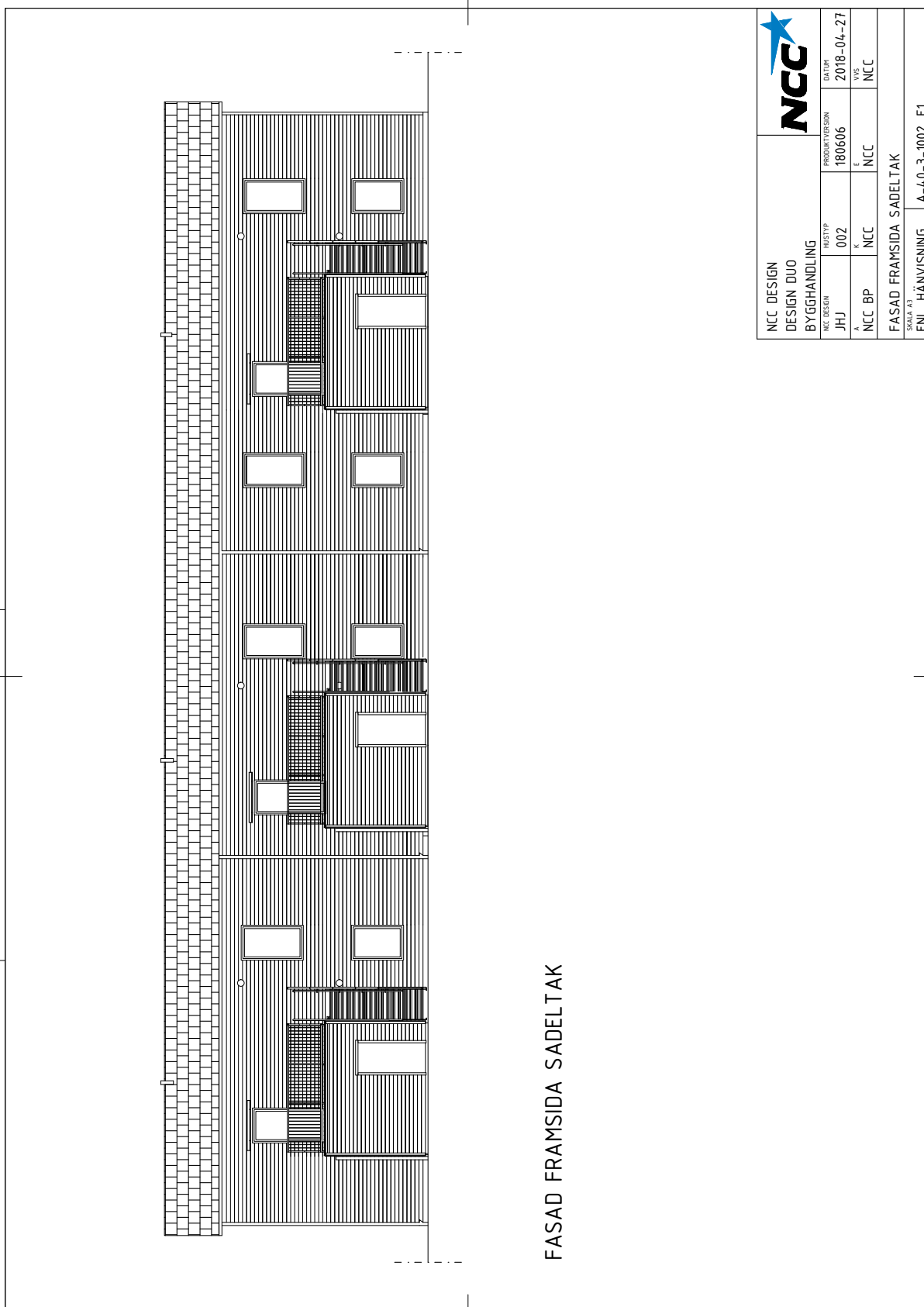
Tjänster	Produkt		
	Design Alfa	Design Duo	Design Quattro
Svanenmärkning	■	■	■
Energiberäkning	■	■	■
Brandskyddsdocumentation	■	■	■
Bullerutredning	■	■	■
Bygglovshandlingar	■	■	■

Ritningar

Ritningarna visar Design Duo med Sadeltak, Design Quattros alternativa bottenvåningar samt alla produkter med fribärande balkonger.

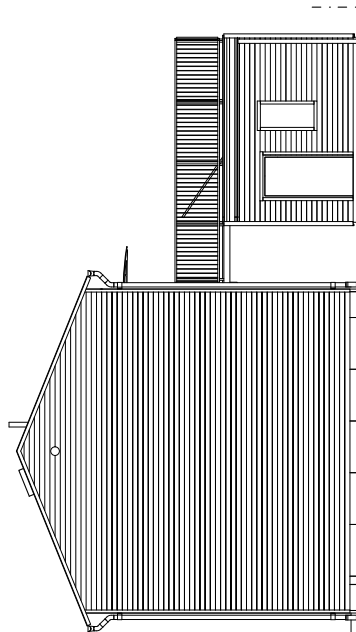


PLAN VÅN 1-2, E44 ÖPPEN PLANLÖSNING



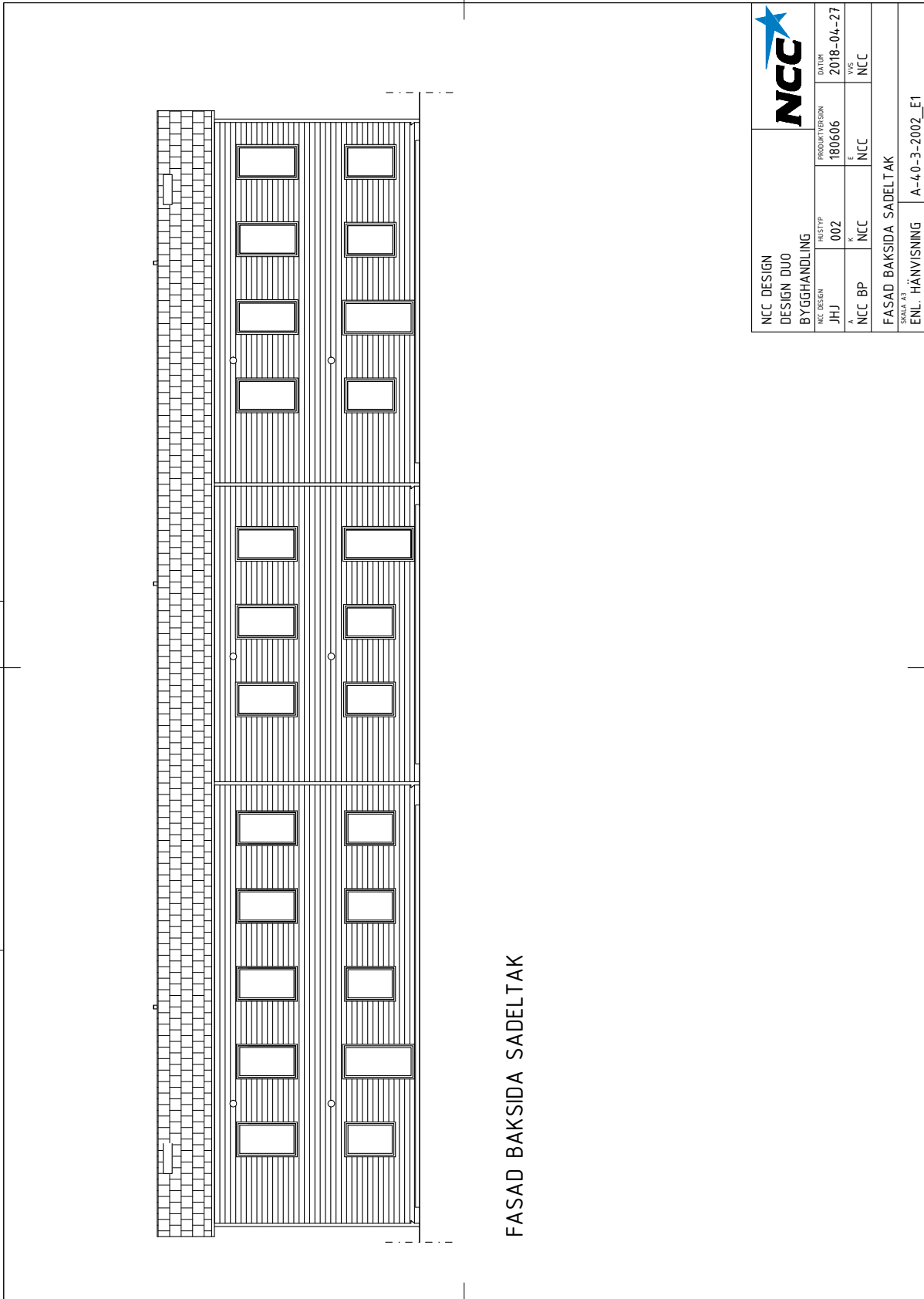
FASAD FRAMSIDA SADELTAK

NCC DESIGN		NCC	
DESIGN DUO			
BYGGHANDLING			
NCC-DESIGN	PROJEKTVERSION	DATA	
JHJ	180606	2018-04-27	
A	E	VVS	
NCC BP	NCC	NCC	
FASAD FRAMSIDA SADELTAK			
SKALA: A3			
ENL. HÄNVISNING	A-40-3-1002_E1		



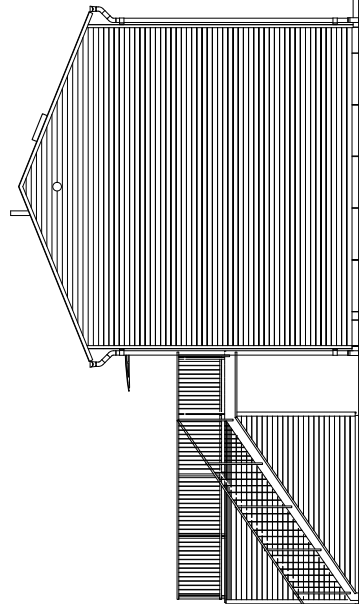
FASAD VÄNSTER SADELTAK
1:100

NCC DESIGN		NCC	
DESIGN DUO			
BYGGHANDLING			
REF. DESIGN	PROSJEKT	PROGRAMVERSION	DATUM
JHJ	002	180606	2018-04-27
A	K	E	VVS
NCC BP	NCC	NCC	NCC
FASAD VÄNSTER SADELTAK			
SKALA A3			
ENL. HÄNVISNING		A-40-3-3002_E1	




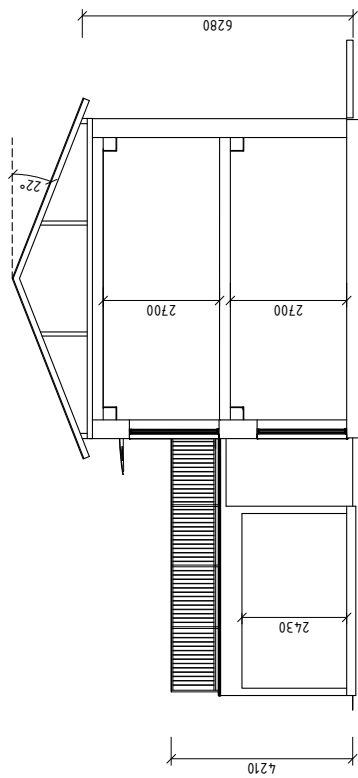
FASAD BAKSIDA SADELTAK

NCC DESIGN		NCC	
DESIGN DUO			
BYGGHANDLING			
NCC DESIGN	PROJEKTVERSION	DATA	
JHJ	180606	2018-04-27	
A	E	VVS	
NCC BP	NCC	NCC	
FASAD BAKSIDA SADELTAK			
SKALA: A3			
ENL. HÄNVISNING	A-40-3-2002 E1		



FASAD HÖGER SADELTAK
1:100

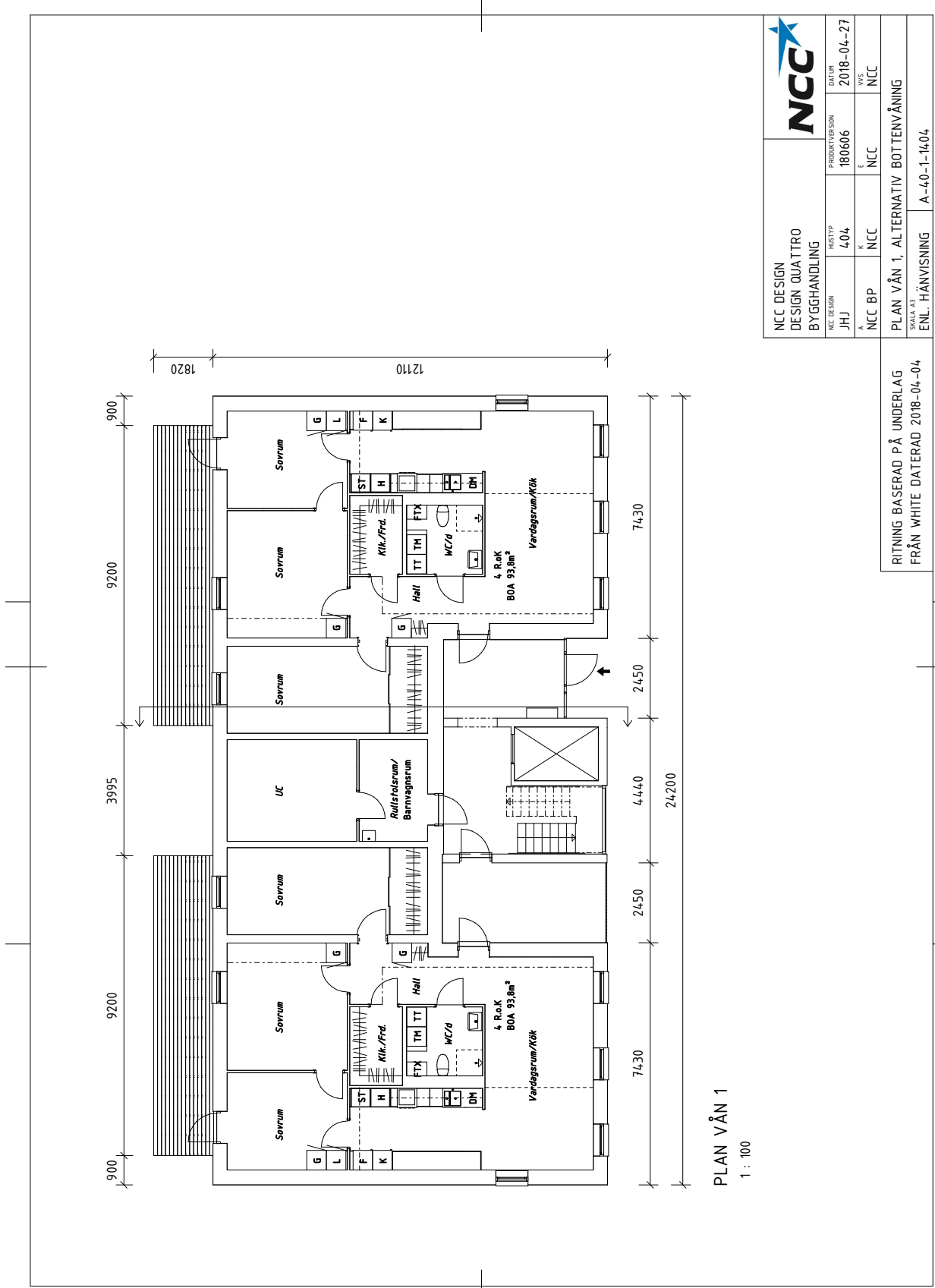
NCC DESIGN			
DESIGN DUO			
BYGGHANDLING			
REC-DESIGN	PROS-ITP	PROGRAM-VERSION	DATE
JHJ	002	180606	2018-04-27
A	K	E	VVS
NCC BP	NCC	NCC	NCC
FASAD HÖGER SADELTAK			
SKALA: A3			
ENL. HÄNVISNING		A-40-3-4002_E1	



SEKTION SADELTAK
1:100

NCC DESIGN		NCC	
DESIGN DUO			
BYGGHANDLING			
REF. DESIGN	PROJEKT VERSION	DATE	
JHJ	180606	2018-04-27	
A	E	VVS	
NCC BP	NCC	NCC	
SEKTION SADELTAK			
SKALA: A3			
ENL. HÄNVISNING		A-40-2-1002_E1	

DESIGN QUATTRO – PLAN ALTERNATIV BOTTENVÅNING

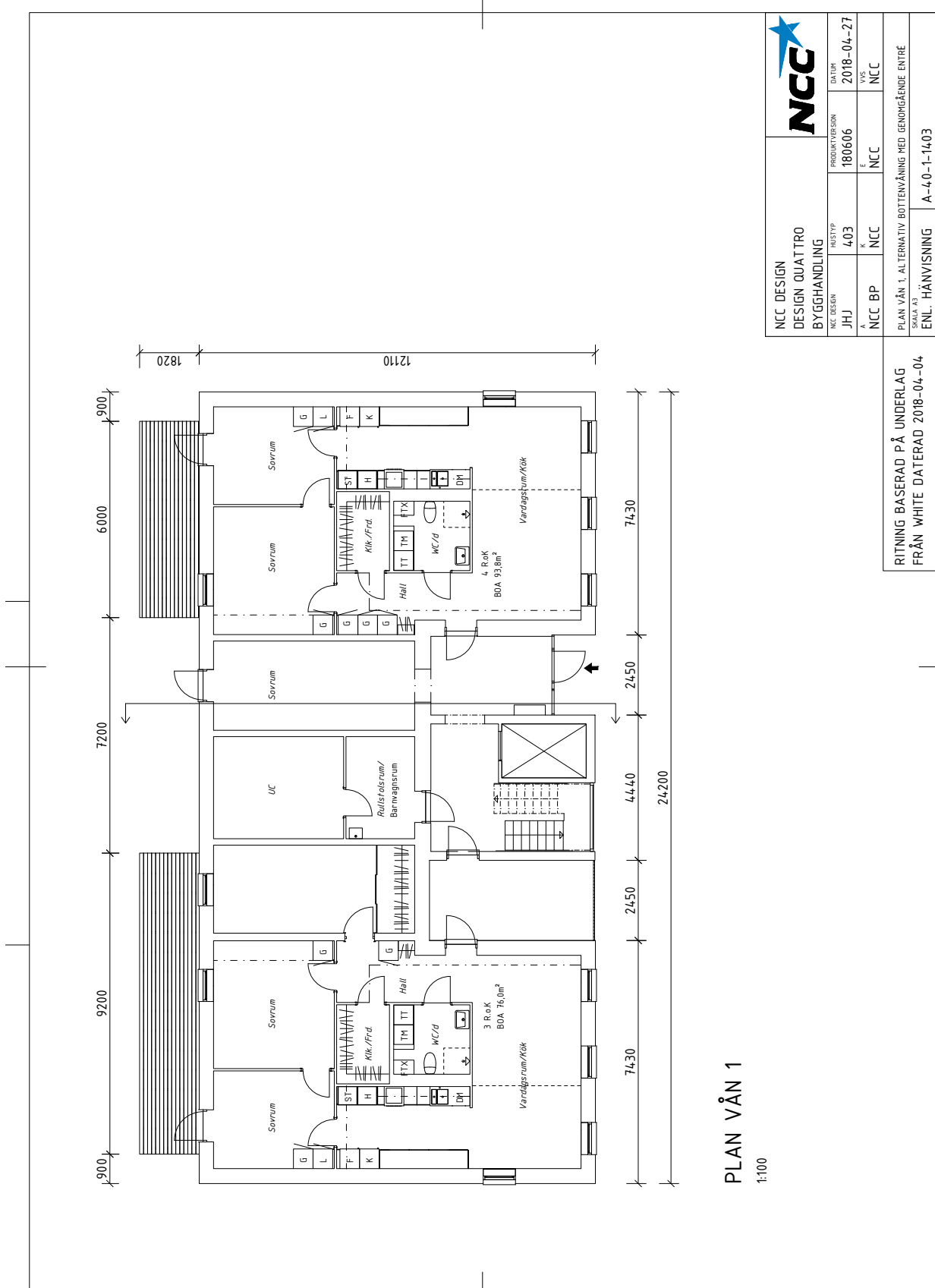


PLAN VÅN 1
1 : 100

NCC DESIGN		NCC	
DESIGN QUATTRO		PROJEKTLEDARE	DATUM
BYGGHANDLING		180606	2018-04-27
ARC. DESIGN	BYGGTYP	A	VVS
JHJ	404	NCC	NCC
A	K	E	NCC
NCC BP	NCC		
PLAN VÅN 1, ALTERNATIV BOTTENVÅNING		SKALA A3	
ENL. HÄNVISNING		A-40-1-1404	

RITNING BASERAD PÅ UNDERLAG
FRÅN WHITE DATERAD 2018-04-04

DESIGN QUATTRO – PLAN ALTERNATIV BOTTENVÅNING MED GENOMGÅENDE ENTRÉ

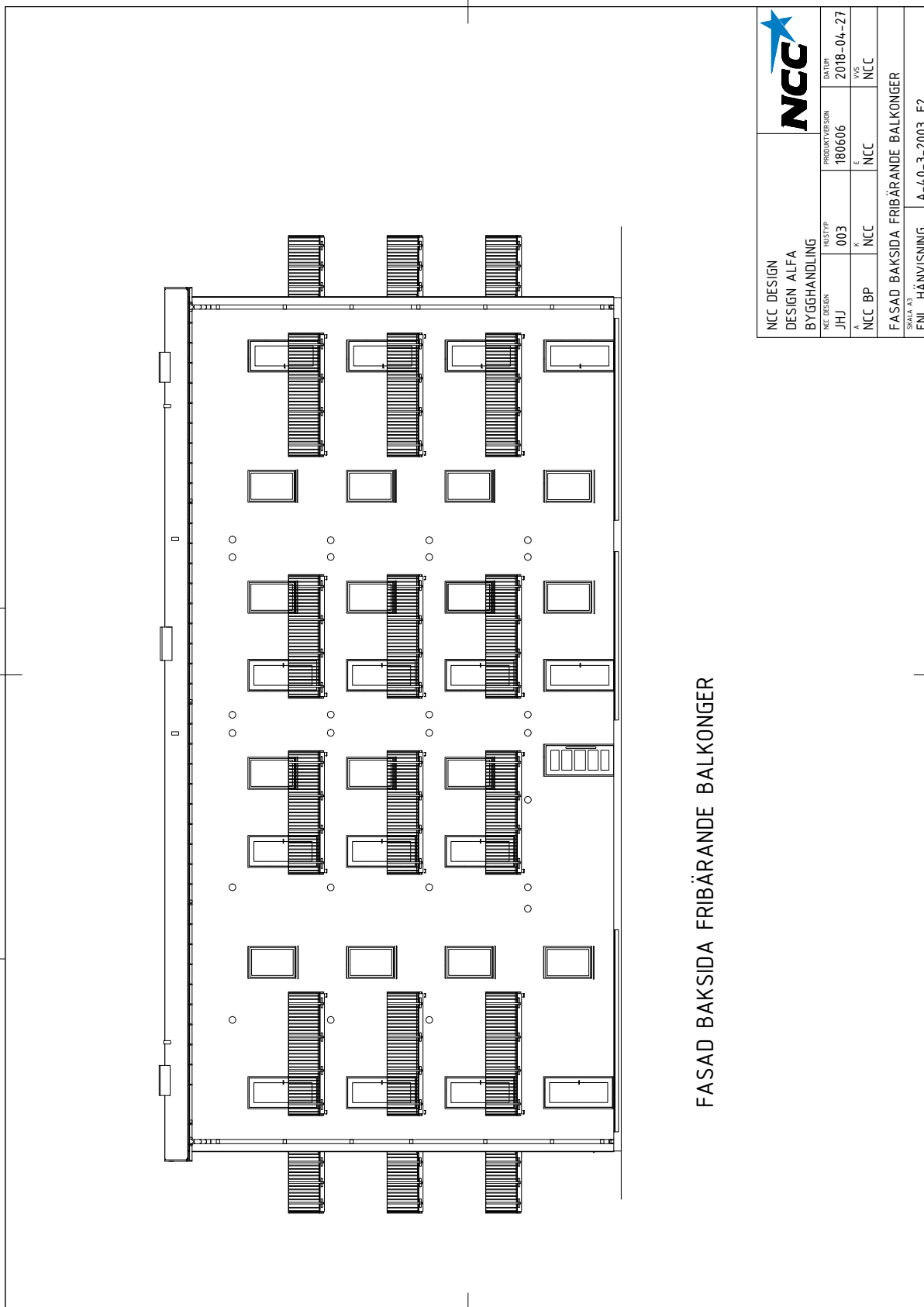


NCC DESIGN		NCC	
DESIGN QUATTRO			
BYGGHANDLING			
REC-DESIGN	PROJEKT	PROGRAMVERSION	DATE
JHJ	403	180606	2018-04-27
A	K	E	VVS
NCC BP	NCC	NCC	NCC
PLAN VÅN 1. ALTERNATIV BOTTENVÅNING MED GENOMGÅENDE ENTRÉ			
SKALA A3			
ENL. HÄNVISNING	A-40-1-1403		

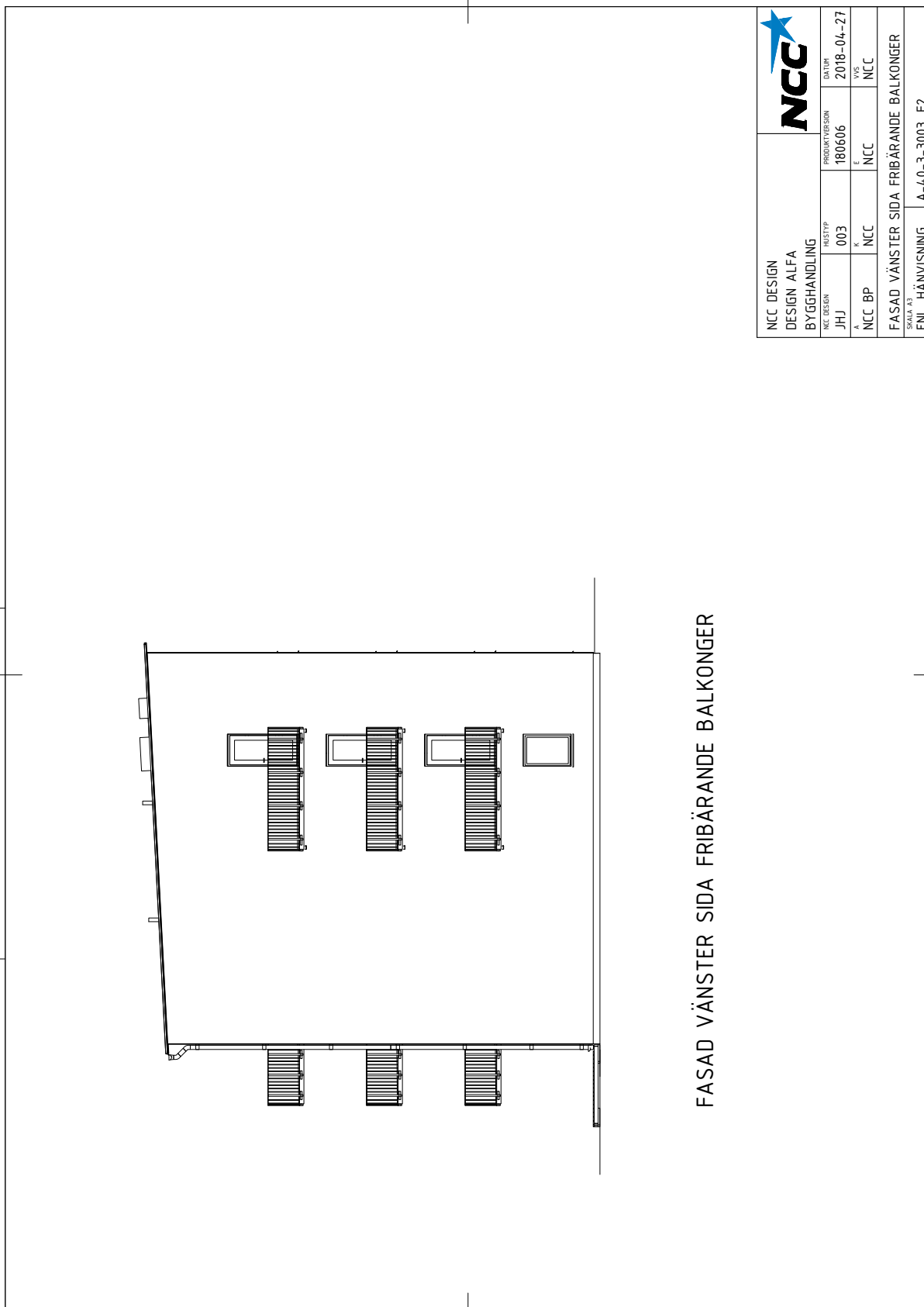
RITNING BASERAD PÅ UNDERLAG
FRÅN WHITE DATERAD 2018-04-04

PLAN VÅN 1

1:100

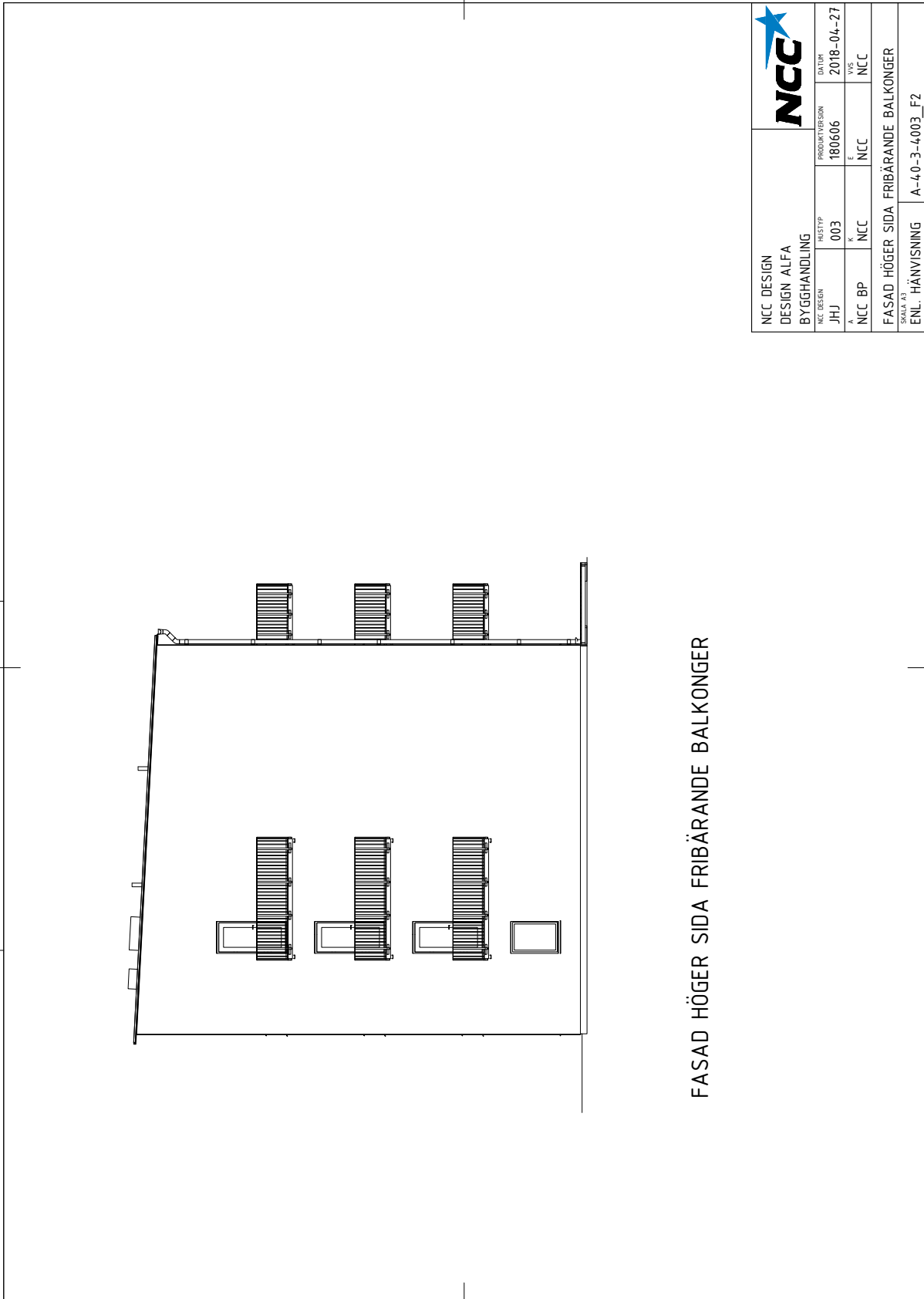


NCC DESIGN		NCC	
DESIGN ALFA			
BYGGHANDLING			
NCC DESIGN	PROSJEKT	PROJEKTVERSION	DATUM
JHJ	003	180606	2018-04-27
A	K	E	VVS
NCC BP	NCC	NCC	NCC
FASAD BAKSIDA FRIBÄRANDE BALKONGER			
SKALA 1:3			
ENL. HÄNVISNING		A-40-3-2003_F2	



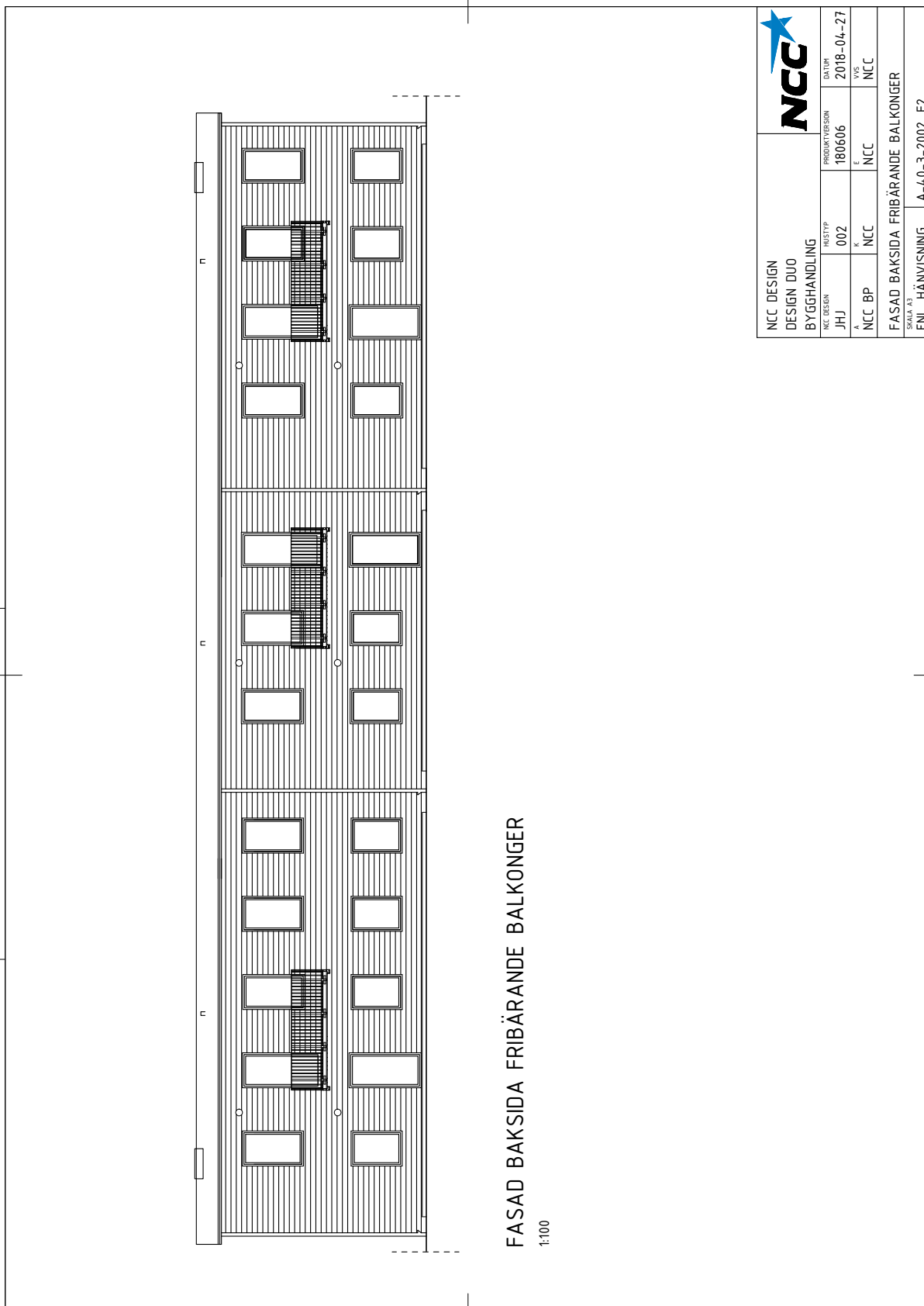
FASAD VÄNSTER SIDA FRIBÄRANDE BALKONGER

NCC DESIGN			
DESIGN ALFA			
BYGGHANDLING			
NCC DESIGN	PROSJEKT	PROGRAMVERSION	DATUM
JHJ	003	180606	2018-04-27
A	K	E	VVS
NCC BP	NCC	NCC	NCC
FASAD VÄNSTER SIDA FRIBÄRANDE BALKONGER			
SKALA A3			
ENL. HÄNVISNING		A-40-3-3003_F2	

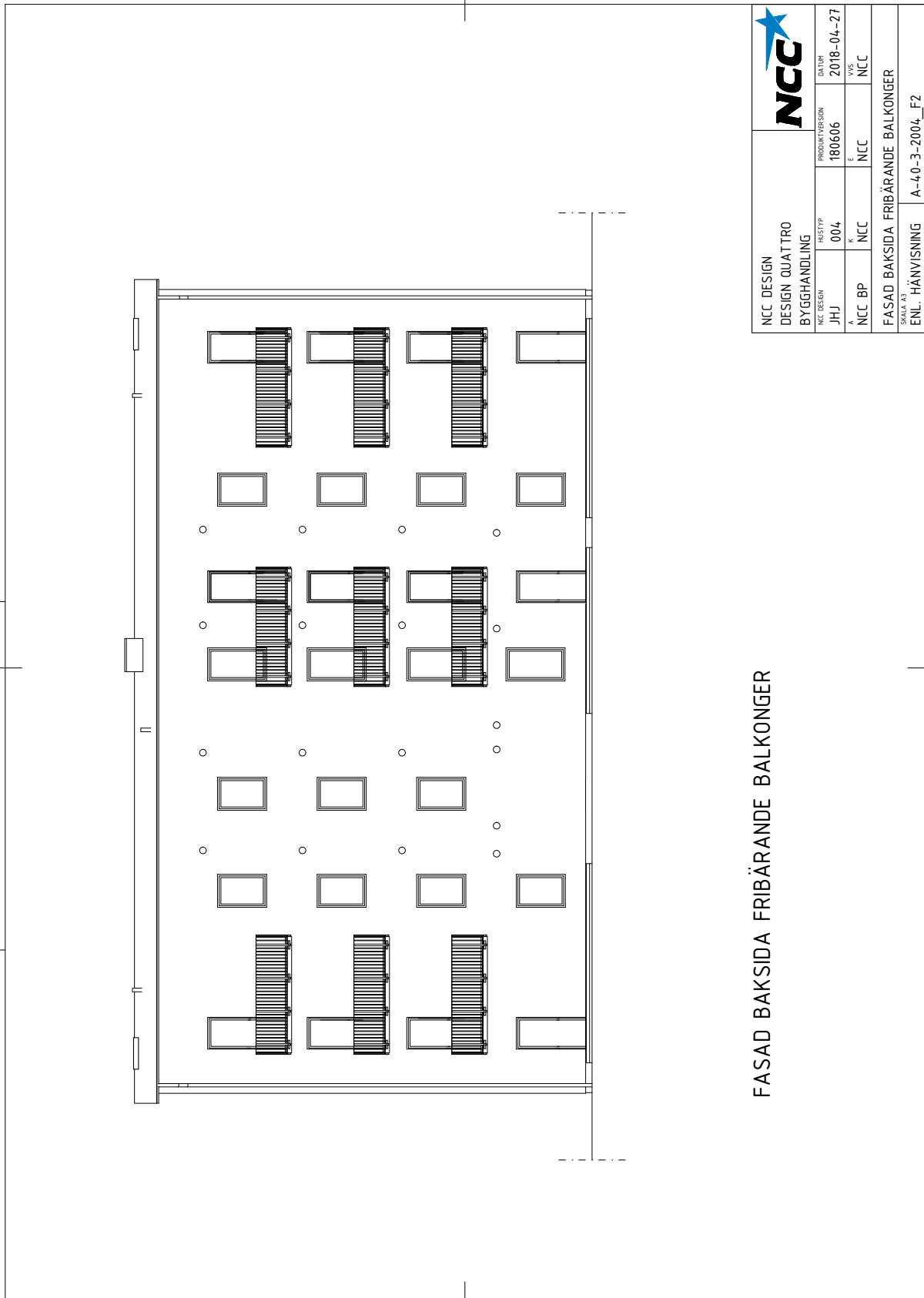


FASAD HÖGER SIDA FRIBÄRANDE BALKONGER

NCC DESIGN		NCC	
DESIGN ALFA			
BYGGHANDLING			
NCC-DESIGN	PROJEKT	PROGRAMVERSION	DATA
JHJ	003	180606	2018-04-27
A	K	E	V/S
NCC BP	NCC	NCC	NCC
FASAD HÖGER SIDA FRIBÄRANDE BALKONGER			
SKALA: A3			
ENL. HÄNVISNING		A-40-3-4003_F2	



NCC DESIGN			
DESIGN DUO			
BYGGHANDLING			
NCC DESIGN	PROSJEKT	PROJEKTVERSION	DATUM
JHJ	002	180606	2018-04-27
A	K	E	VVS
NCC BP	NCC	NCC	NCC
FASAD BAKSIDA FRIBÄRANDE BALKONGER			
SKALA: A3			
ENL. HÄNVISNING	A-40-3-2002_F2		



FASAD BAKSIDA FRIBÄRANDE BALKONGER

NCC DESIGN		NCC	
DESIGN QUATTRO			
BYGGHANDLING			
NCC DESIGN	PROSITP	PROGRAMVERSION	DALUP
JHJ	004	180606	2018-04-27
A	K	E	VVS
NCC BP	NCC	NCC	NCC
FASAD BAKSIDA FRIBÄRANDE BALKONGER			
SKALA 1:3			
ENL. HÄNVISNING	A-40-3-2004_F2		

DENNA SIDA ÄR AVSIKTLIGT LÄMNAD TOM
