

Nya rör snabbt i gamla vatten-, avlopps- och gasledningar



Med hjälp av hydraulisk rörspräckning lägger du effektivt nya rör i vatten-, avlopps- och gasledningar. Välj mellan rör i samma dimension eller större än de befintliga rören.

Rörspräckning är en smidig No Dig-lösning som skapar utrymme för att byta ut befintliga rörledning i de flesta förekommande material. Du kan välja mellan att byta mot nya rör med samma eller större dimension som de befintliga. Nya rör på upp till 1 000 millimeter i diameter kan installeras. Metoden är snabb, arbetsbesparande och särskilt lämplig i svårtillgängliga miljöer som platser med stora djup, trafik- och grundvattenproblem samt i miljöer med komplicerade byggnationer. Rörspräckning är dessutom ett bra metodval om du ska förnya närliggande vatten- och avloppsledningar vid samma tillfälle.

KORTA FAKTA OM HYDRAULISK RÖRSPRÄCKNING

- Snabbt och arbetsbesparande
- Lämpligt i svårtillgängliga miljöer
- Höga hållfasthetsvärden som klarar mycket högt ställda krav på funktion och livslängd
- Minimal schaktning och återställning
- Bättre flödeskapacitet
- Effektiv, tyst och skonsamt för miljö och omgivning
- Cirka 50 % lägre kostnad för omläggning jämfört med traditionella metoder

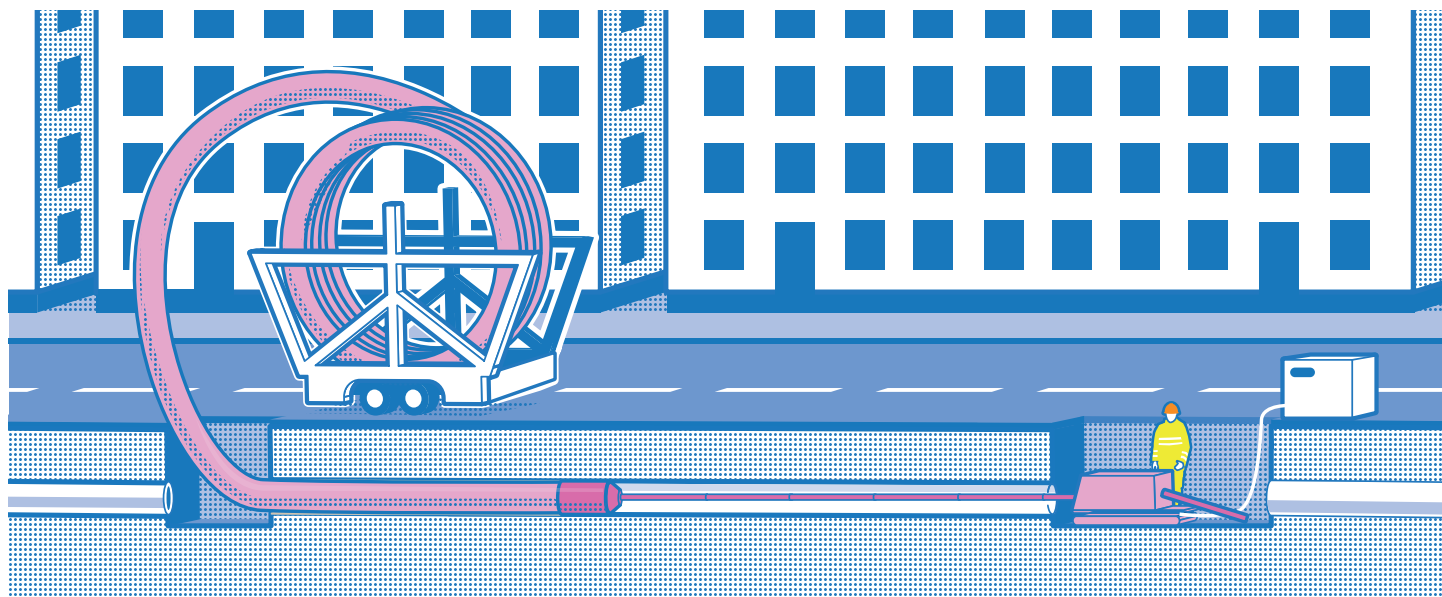
Minimal schaktning

Vid krävande installationer och markförhållanden, som till exempel berg eller om ledningen ska ökas mycket i dimension, levererar vi gärna rören med en skyddskappa i PP. Punktschakter krävs endast vid serviser och vid matar- och mottagargrop.

Inga skarvar och fogar

Rakrör svetsas samman i färdiga längder. Svetsningen, som måste utföras av licensierade svetsare, innebär att den nya ledningen blir helt fri från skarvar och fogar, vilket ger ett så gott som obefintligt underhållsbehov.

I stadsmiljöer används ofta en trailer med vinda för att rulla ner ledningarna i marken. Det gör man för att minska schakterna och minimera trafikstörningar.



Så går det till

Utrustning

Hydraulisk rörspräckning sker med en utrymmessnål och ytterst effektiv utrustning. Kraftkällan utgörs av ett kompakt hydraulaggregat som arbetar mycket tyst då den driver en hydraulisk dragmaskin med stor dragkraft. Den kompakta dragmaskinen kan arbeta från mindre schaktgropar.

Kraftfull spräckning

Från dragmaskinen kopplas en serie stänger fram till borte änden av det rör som ska spräckas. Stängerna kopplas till spräckhuvudet som är placerat längst fram på den nya ledningen. Spräckarutrustningen dras sedan tillbaka genom röret med stor kraft. Spräckaren klyver det gamla röret och drar successivt in det nya röret i hålrummet som uppstår. Operationen är tyst och vibrationsfri vilket gör att omgivningen inte på något sätt störs.